

MONET

Claude Monet est né en 1840 à Paris et est mort à Giverny en 1926.

1856 à 1858 : il étudie le dessin avec un disciple de David.

Sous la direction du paysagiste et maître Eugène Boudin, il aime la peinture en plein air.

1860 : il part sous les drapeaux en Algérie.

1862 : il entre dans l'atelier de Gleyre à Paris.

1863 : il découvre Manet.

1864 : il découvre Courbet

Il vit dans la misère.

Ses amis sont Renoir, Sisley, Pissarro, Cézanne, Degas.

Sa toile « Impression Soleil Levant » donne alors le nom au mouvement impressionniste dont il est considéré comme le chef.

1876 à 1886 : plusieurs expositions se succèdent.

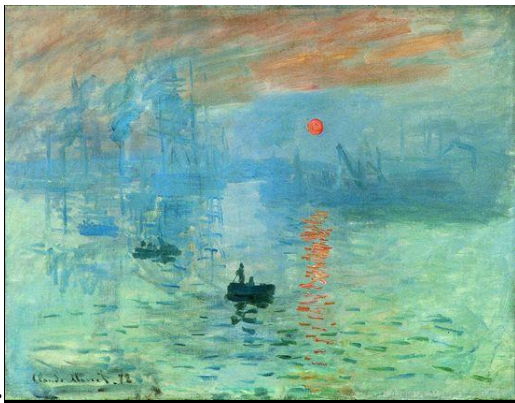
Sa situation économique s'améliore. Les ventes sont bonnes et les critiques sont favorables.

Il se consacre à la fin de sa vie à son jardin qu'il peint assidûment.

Il a l'impression de ne pas atteindre la perfection.

Principales œuvres :

« Impression, Soleil Levant », « Régates à Argenteuil », « Les Coquelicots », « La Gare Saint-Lazare », « La Cathédrale de Rouen », « Les Nymphéas », « Le Parlement de Londres », « Femme à l'Ombrelle Tournée Vers la Droite »



Impression, Soleil Levant